



Prêt pour
l'avenir !

Port de
Béthune/Beuvry



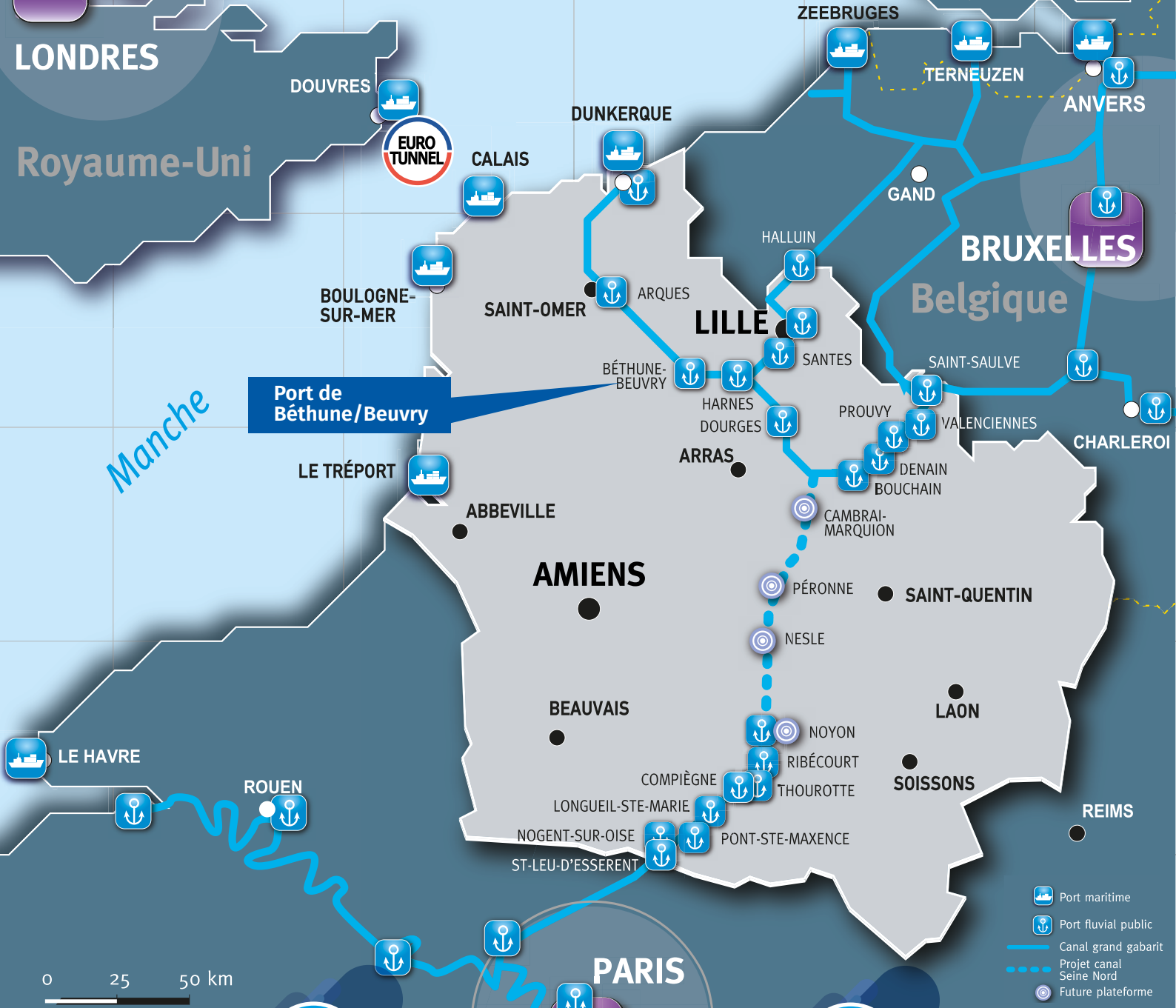
Prêt pour l'avenir !

Propriété des Voies Navigables de France (VNF), le port de Béthune-Beuvry est géré par la Chambre de Commerce et d'Industrie Artois dans le cadre d'une concession de service public. Situé sur l'autoroute fluviale Dunkerque-Lille-Anvers-Rotterdam, il est l'un des 27 ports intérieurs qui jalonnent le réseau fluvial de la région Hauts-de-France. Aménagé sur le territoire des communes de Béthune et de Beuvry, il occupe une surface totale de 25 hectares.

Entre 2018 et 2020, l'équipement a fait l'objet d'un programme de travaux d'extension et de modernisation représentant un investissement de près de 9 millions d'euros. Il dispose aujourd'hui d'un quai de 450 mètres lui permettant d'accroître significativement sa capacité d'accueil d'unités fluviales, ainsi que d'un terminal à conteneurs de plus de 10 000 m² (16 000 à terme), labellisé Opérateur Economique Agréé (OEA).

Modernisé, agrandi, et désormais en capacité de traiter des flux de marchandises quelle que soit leur forme (vrac, conteneurs, colis lourds, ...), le port de Béthune-Beuvry est d'ores et déjà en ordre de marche pour apporter sa pleine contribution au trafic généré par le futur Canal Seine Nord Europe.





Equipements

- 450 mètres de quai avec une portance allant jusqu'à 6 tonnes par m²
- Terre-plein macadamisé permettant la circulation de tous types d'engins de manutention en bord à canal
- Pont-bascule avec une portée de 50 tonnes et borne de pesage automatique (6 langues, 7j/7 et 24h/24)
- Bâtiments et surfaces de stockage
- Plateforme de conteneurs sécurisée équipée de 3 reachstackers
- Embranchements ferrés privés

Services

- Transport combiné (eau, fer, route) permettant la desserte hebdomadaire du port de Béthune-Beuvry de et vers les ports maritimes de Dunkerque, Lille, Anvers, Rotterdam, Zeebrugge, et vers l'ensemble des ports fluviaux (cf détail sur la carte).
- Prestataires de logistique industrielle : affrètement (fluvial, routier, ferroviaire) | dédouanement | courtage | transit
- Moyens de manutention industrielle :
 - stockage et entreposage
 - empotage/dépotage
 - gestion informatisée
 - froid négatif
 - stockage sec



Le trafic VRAC



207 549
tonnes (en 2019)

Trafic "COLIS LOURDS"

Grâce au recours à des opérateurs portuaires spécialisés et expérimentés, le port de Béthune-Beuvry peut accueillir et convoyer des pièces de grande dimension.

Doté d'un embranchement ferré, le port de Béthune-Beuvry est en capacité d'accueillir le trafic « vrac » en mode trimodal.

Ce trafic est généré par 4 filières principales :

- Céréales et agro-industrie
- Matériaux de construction
- Minerais et métallurgie
- Produits chimiques

Possibilité, via le recours à un prestataire privé, de disposer d'un convoyeur permettant un chargement sécurisé.





Le trafic CONTENEURS

Capacité de stockage :

250
EVP

(Equivalent Vingt Pieds)

Dans le cadre de l'association Norlink Ports, qui fédère les ports fluviaux et maritimes des Hauts-de-France et favorise ainsi les collaborations inter-portuaires, le terminal à conteneurs du port de Béthune-Beuvry est **géré par des équipes de Ports de Lille**. Il occupe actuellement une surface de 10 200 m² et de **16 000 m² à terme** lorsque lui sera adjointe une parcelle complémentaire dédiée au trafic maritime.



Le terminal à conteneurs est détenteur du **label de confiance OEA** (Opérateur Economique Agréé) délivré par les Douanes, qui atteste de sa fiabilité à gérer de manière sécurisée des flux de marchandises entrant ou sortant de l'Union Européenne.

Pour les entreprises utilisatrices, **ce statut OEA garantit :**

- L'allègement des contrôles douaniers et la simplification des déclarations
- Le renforcement de la notoriété client de l'opérateur



QUELQUES RÉFÉRENCES

- BOUYGUES TRAVAUX PUBLICS REGIONS FRANCE : stockage de matériels
- CLAYE : céréalier
- COENMANS RECYCLAGE INDUSTRIEL : recyclage et valorisation métaux ferreux et non ferreux
- COMPAGNIE GENERALE DE FROID : entreposage froid négatif
- DE RIJKE : stockage de remorques
- DUCROQUET : céréalier
- DURANEL : céréalier
- EQIOM BETONS : fabrication de béton prêt à l'emploi
- PAPREC : recyclage et valorisation des Déchets Industriels Banals
- GROUPE CARRE : céréalier
- MAXAM : engrais solides et vracs liquides
- NIEDAX : chemins de câbles métalliques
- NPS (Nord Ports Shuttle) : transport combiné fluvial de conteneurs maritimes
- ROQUETTE : produits amylacés
- SAS TRANS MANUT PORT : prestataire de manutention
- SEDE : recyclage et valorisation de déchets verts
- STDN : transport, manutention et logistique industrielle
- TMF OPERATING : opérateur de logistique industrielle et transport



Port de Béthune-Beuvry 
Avenue Georges Washington
62400 BETHUNE

Contacts
Séverine LOIRE
Responsable d'exploitation
T. 03 20 22 73 80
M. 06 84 90 97 26
s.loire@artois.cci.fr

Fabienne GRUSON
Assistante
T. 03 21 57 26 33
M. 06 85 90 66 51
port@artois.cci.fr

**Port de
Béthune/Beuvry**



Un équipement



**CCI ARTOIS
HAUTS-DE-FRANCE**